

# MVM PLUS



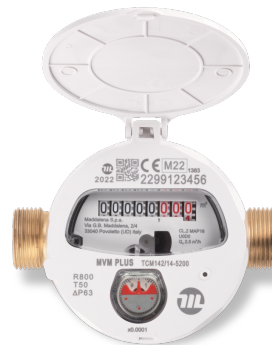
## CONTADOR VOLUMÉTRICO DE PISTÓN ROTATIVO

MVM PLUS es el contador de agua que en las aplicaciones de servicios públicos garantiza la máxima precisión y fiabilidad en todas las condiciones de instalación. El flujo inicial extremadamente bajo y el amplio intervalo de medición permiten la contabilización de la totalidad del consumo, facilitando la detección de cualquier fuga. Robusto, duradero, adecuado para los entornos y las instalaciones más difíciles. La caja de latón moldeada con fondo plano facilita la instalación. La jaula en su interior mejora el rendimiento de la medición y la resistencia a los elementos suspendidos. Puede ser equipado con las tecnologías más modernas de transmisión de datos a distancia.

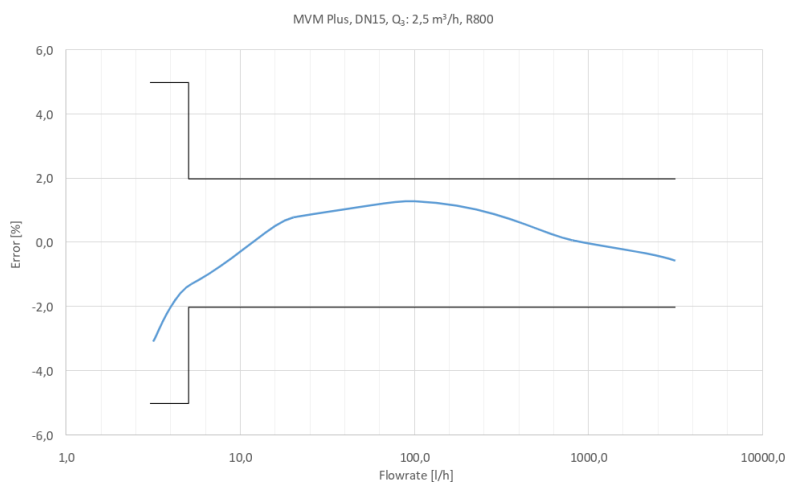
# MVM PLUS

## CARACTERÍSTICAS

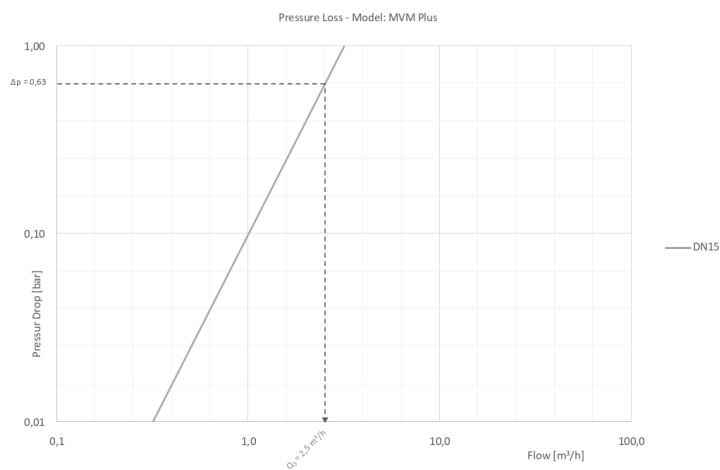
- Volumétrico de pistón rotativo para agua fría
- Ideal para servicios públicos e instalaciones al aire libre
- Certificado MID: R máx. 800
- DN: 15
- Certificaciones sanitarias disponibles para varios países
- Puede instalarse en todas las posiciones manteniendo las características metrológicas
- Alta protección contra los campos magnéticos externos
- Mecanismo de relojería estanco (cobre-vidrio IP 68) que elimina completamente el riesgo de formación de condensación
- Mecanismo de relojería giratorio a 360°
- Puede suministrarse equipado con módulo de comunicación radio o cable
- Preparado para emisor de impulsos estáticos 1P=1L



## CURVA TÍPICA DE ERROR



## PÉRDIDA DE CARGA



## PRESTACIONES METROLÓGICAS

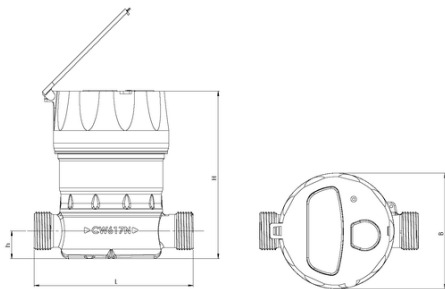
Diámetro	mm	15
	pulg.	½
Módulo B		TCM 142/14 – 5200
Módulo D		0119-SJ-A010-08
Q <sub>3</sub> /Q <sub>1</sub> = R Referido a la posición de		Tutte ≤ 800
Rendimiento estándar MID *		
Q <sub>3</sub>	m <sup>3</sup> /h	2,5
Q <sub>4</sub>	m <sup>3</sup> /h	3,13
<b>R</b>		<b>400</b>
Q <sub>1</sub>	l/h	6,25
Q <sub>2</sub>	l/h	10

\* Otros valores están disponibles bajo pedido.

## DATOS TÉCNICOS

Error máximo permitido entre Q <sub>1</sub> y Q <sub>2</sub> (excluido)		+/- 5%
Error máximo permitido entre Q <sub>2</sub> (incluido) y Q <sub>4</sub>		+/- 2% con temperatura del agua ≤ 30°C
Clase de temperatura		T30
Clase de sensibilidad del perfil de flujo		U0 – D0
Caudal de arranque	l/h	0,4
Pérdida de carga		ΔP63
Presión de trabajo	bar	16
Lectura máxima	m <sup>3</sup>	99.999
Lectura mínima	l	0,02
Peso indicativo	kg	0,75

## DIMENSIONES



Diámetro	mm	15
	pulg.	1/2
Rosca	pulg.	G 3/4 B
L	mm	110
H	mm	118,5
h	mm	19
B	mm	86

## MÓDULOS DE COMUNICACIÓN



ARROW<sup>WAN</sup> 169



ARROW<sup>WAN2</sup>



ARROW<sup>WAN</sup> NB-IoT



FLOWPULSE

Para más información sobre todos los accesorios disponibles, consulte las fichas técnicas específicas en el sitio web [www.maddalena.it](http://www.maddalena.it)