

ELECTO T



CONTATORE A UTRASUONI

ElecTo T rappresenta l'innovazione degli strumenti di misura in ambito utility. Assicura ottime prestazioni in tutte le condizioni di installazione ed insensibilità alle caratteristiche fisico chimiche dell'acqua. Permette di misurare con esattezza e affidabilità anche portate minime grazie all'alta frequenza di campionamento, facilitando l'individuazione di eventuali perdite. Estremamente compatto è di facile installazione anche in spazi molto ristretti, grazie all'attenta progettazione e all'elevata efficienza dei componenti utilizzati. ElecTo T assicura la massima flessibilità nella comunicazione dati a breve e lunga distanza.

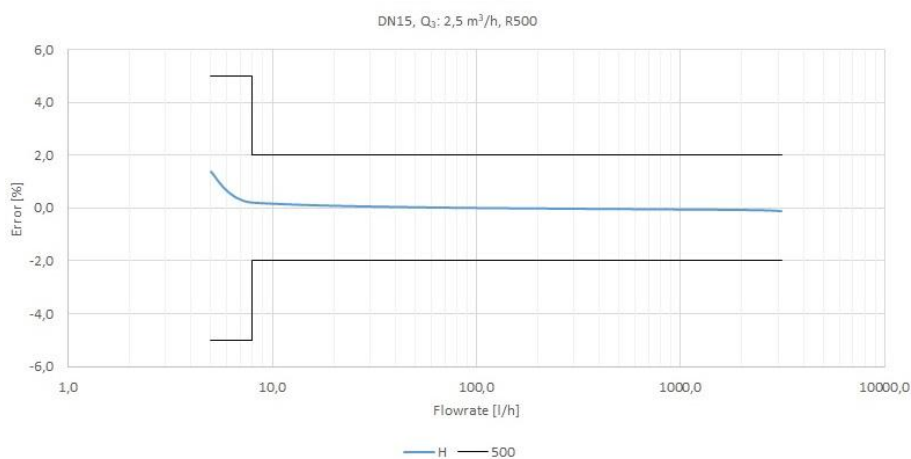
ELECTO T

CARATTERISTICHE GENERALI

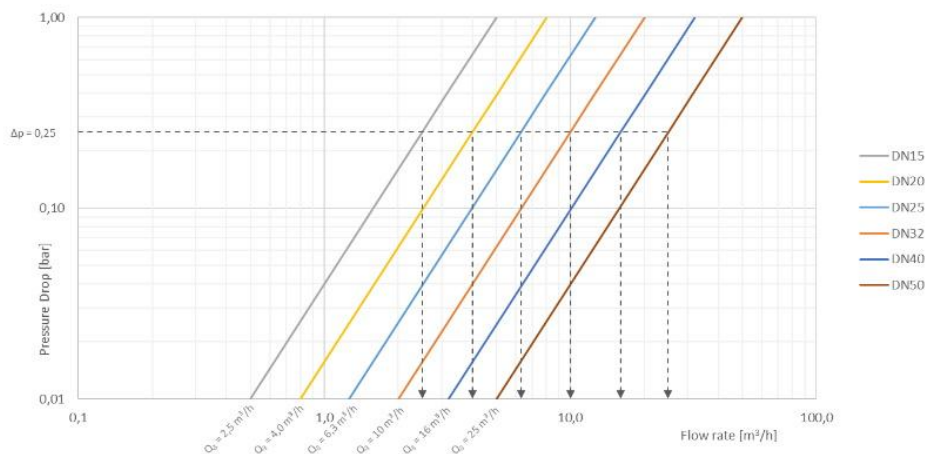
- Contatore ad ultrasuoni
- Ideale per abitazioni, condomini e piccole utenze commerciali e industriali
- Certificato MID: R max 500
- DN: 15÷50
- Disponibili certificazioni sanitarie per diversi paesi
- Tecnologia a ultrasuoni con soluzione senza specchi
- Assenza di parti in movimento con bassa perdita di carico
- Assenza di ostruzioni nel tubo di misura
- Installabile in tutte le posizioni
- Ampio display LCD
- Tubo in ottone a garanzia di solidità e stabilità nel tempo
- Comunicazione wireless integrata: wM-Bus, LoRaWAN e "dual mode"
- Grado di protezione IP68
- Vita utile della batteria: fino a 16 anni



TIPICA CURVA DI ERRORE



PERDITA DI CARICO



PRESTAZIONI METROLOGICHE

Diametro	mm	15	20	25	32	40	50
	pollici	½	¾	1	1 ¼	1 ½	2

Modulo B nr. SK 17-MI001-SMU052

Modulo D nr. SK 19-QD-SMU020

Prestazioni MID standard *

Q ₃	m ³ /h	2,5	4	6,3	10	16	25
Q ₄	m ³ /h	3,13	5	7,88	12,50	20	31,25

R 500

Q ₁	l/h	5	8	12,60	20	32	50
Q ₂	l/h	8	12,80	20,16	32	51,20	80

* Altri valori sono disponibili su richiesta.

CARATTERISTICHE TECNICHE

Errore massimo ammesso tra Q₁ e Q₂ (escluso) +/- 5%

Errore massimo ammesso tra Q₂ (incluso) e Q₄ +/- 2% con temperatura dell'acqua ≤ 30°C
+/- 3% con temperatura dell'acqua > 30°C

Classe di temperatura T50

Classe di sensibilità alle condizioni di installazione U0 - D0

Portata di avviamento	l/h	2,5	4	6	10	16	25
-----------------------	-----	-----	---	---	----	----	----

Perdita di carico ΔP25

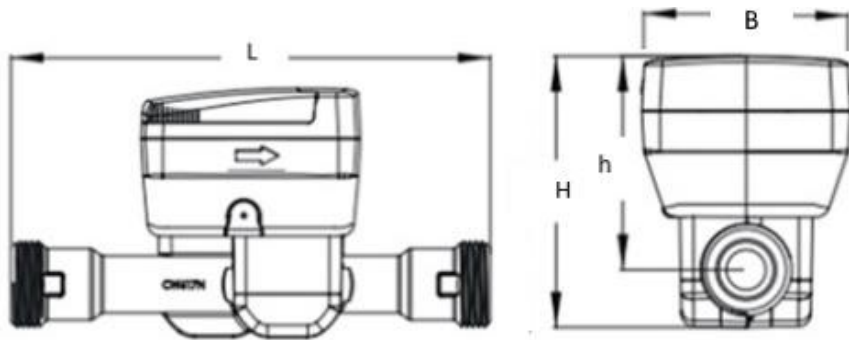
Pressione di esercizio bar 16

Lettura massima m³ 99.999.999

Lettura minima l 1

Peso indicativo	kg	0,8	1	1,4	1,5	1,9	2,4
-----------------	----	-----	---	-----	-----	-----	-----

CARATTERISTICHE DIMENSIONALI



Diametro	mm	15	20	25	32	40	50
	pollici	½	¾	1	1 ¼	1 ½	2
Filettatura	pollici	G ¾ B	G 1 B	G 1 ¼ B	G 1 ½ B	G 2 B	G 2 ½ B
	L	mm	105/110/145/ 170	105/130/190	260		300
H	mm	98			101	107	115
h	mm	77					
B	mm	87					