

## Posizione del sensore

### Sensor position

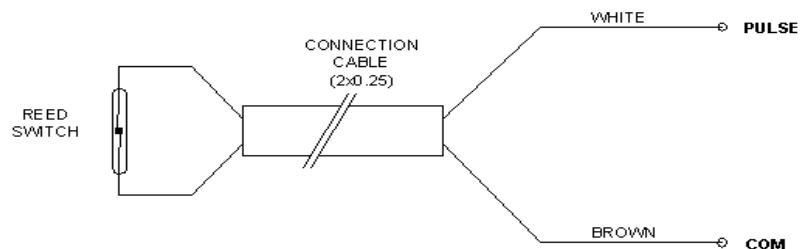
Fattore impulso <i>Pulse factor</i>	1 P=1 L K=1 1 imp. = 1 litro 1 pulse = 1 litre	1 P=10 L K=0.1 1 imp. = 10 litri 1 pulse = 10 litres	1 P=100 L K=0.01 1 imp. = 100 litri 1 pulse = 100 litres	1 P=1000 L K=0.001 1 imp. = 1000 litri 1 pulse = 1000 litres
Posizione attuatore* <i>Actuator position*</i>				
Posizione sensore <i>Sensor position</i>				



\*Dettaglio dell'attuatore  
\*Detail of the actuator

## Schema collegamenti

### Wiring diagram



## Dati tecnici

Contatto reed switch immerso in resina  
Grado di protezione: IP68  
Caratteristiche elettriche: 24 Vca/Vcc, 0,1 A  
Lunghezza cavo: 1 m  
Temperatura d'esercizio: -25 °C ÷ +90 °C  
Temperatura di immagazzinaggio: -45 °C ÷ +90 °C

## Technical specifications

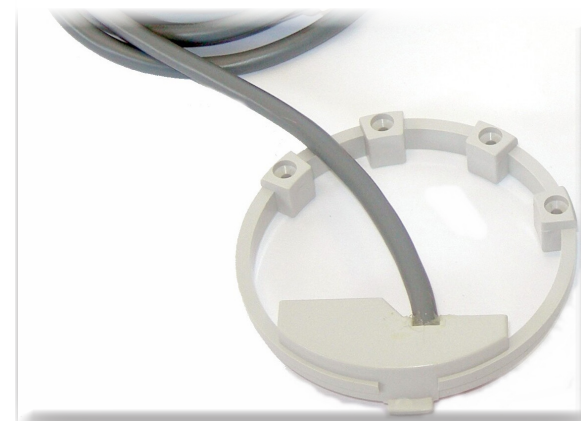
Reed switch contact potted in resin  
IP68 protection class  
Contact ratings: 24 Vac/Vdc, 0.1 A  
Cable length: 1 m  
Operating temperature: -25 °C ÷ +90 °C  
Storage temperature: -45 °C ÷ +90 °C

## Istruzioni di montaggio

Emettitore impulsi reed switch  
per contatori per acqua a getto unico e multiplo

### Mounting instructions

Reed switch pulser  
for single jet and multi-jet water meters



## Componenti

### Components

Contatore predisposto per emettitore impulsi

Esempio: 1 impulso = 10 litri

*Meter designed for the pulser*

*Example: 1 pulse = 10 litres*



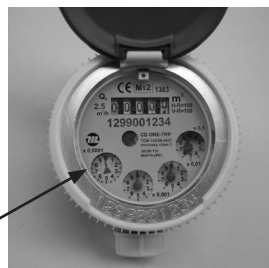
Contatore a getto multiplo DS  
*DS multi-jet meter*

Contatore predisposto per emettitore impulsi

Esempio: 1 impulso = 1 litro

*Meter prepared for pulser*

*Example: 1 pulse = 1 litre*

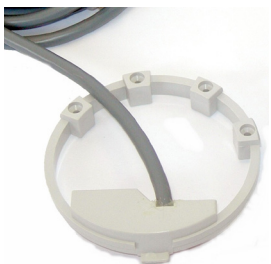


Contatore a getto unico CD ONE  
*CD ONE single jet meter*

Attuatore  
*Actuator*

Emettitore impulsi circolare reed switch

*Reed switch circular pulser*



Versione con ARROW DP

*ARROW DP equipped version*



Vite di serraggio e sigillo adesivo

*Screw and adhesive seal*



## Istruzioni di montaggio

### Mounting instructions

1. Inserire l'emettitore

*1. Insert the pulser*



Contatore a getto multiplo DS  
*DS multi-jet meter*



Contatore a getto unico CD ONE  
*CD ONE single jet meter*

2. Serrare la vite

*2. Tighten the screw*



Contatore a getto multiplo DS  
*DS multi-jet meter*



Contatore a getto unico CD ONE  
*CD ONE single jet meter*

3. Applicare il sigillo all'emettitore

*3. Apply the seal to the pulser*



Contatore a getto multiplo DS  
*DS multi-jet meter*



Contatore a getto unico CD ONE  
*CD ONE single jet meter*